

Just Cruise!



 **YouMo** 

© YouMo 2019

FAHRSPAß. KOMFORT. STIL.

Wir sind stets in Bewegung. Wir wollen schnell, flexibel und komfortabel unsere Zielorte erreichen. Ganz nebenbei wollen wir auch noch Fahrspaß erleben, unserer Persönlichkeit Ausdruck verleihen und nachhaltig leben. Ein hohes Maß an Verkehrssicherheit und Funktionalität gehören aber genau so zu unserem Selbstverständnis. Mit dieser Vision ist YouMo angetreten, ein neues Fahrzeugkonzept zu kreieren. Angepasst an die Bedürfnisse jedes Einzelnen. Nach jahrelanger Entwicklungsarbeit und unzähligen Tests haben wir mit dem YouMo One eCruiser ein neues Nahverkehrsmittel geschaffen. Einzigartig in Design und Funktionalität und mit dem unvergleichlichen Fahrgefühl «eCruisen» bist du den Anderen immer mindestens eine Radlänge voraus.







MEIN YOUMO - MEIN DESIGNRAD

Mich mit dem Zweitbesten zufrieden geben? Keine Chance! Ich habe schon immer das Besondere gesucht. Für mich müssen Dinge einfach funktionieren und wenn auch die Ästhetik stimmt, dann ist es perfekt. Die Fahreigenschaften meines YouMo sind einzigartig und atemberaubend. Doch erst das Design macht es für mich komplett. Ob Lampe, Batterie oder Schloss, jede einzelne Komponente wurde mit Liebe zum Detail ins Rad integriert. Ja, ich bin schon stolz, einen YouMo eCruiser zu fahren.



YouMo - EIN RAHMEN FÜR ALLE GRÖSSEN!





SEHEN UND GESEHEN WERDEN

mit unseren hellen Roxim / Supernova Leuchten.

BEQUEMER SATTEL

und die einzigartige YouMo Geometrie für ein entspanntes eCruisen auch auf längeren Touren. ahren.



BALLONREIFEN

und Scheibenbremsen an beiden Rädern für maximale Sicherheit im Straßenverkehr.

MEIN YouMo - MEIN JOBRAD

Mit meinem YouMo lasse ich den Stau links liegen und kann mir erst noch die Zeit für die Parkplatzsuche sparen. Ökologisch sinnvoll und mühelos erreiche ich meine Arbeitsstelle pünktlich und das zu jeder beliebigen Uhrzeit. In den ersten vier Monaten habe ich bereits 1500 km zurückgelegt und bin immer noch vollkommen begeistert vom Fahrgefühl und den praktischen Funktionalitäten. Das Schönste am YouMo ist für mich aber die Heimfahrt nach einem anstrengenden Arbeitstag. Ich bewege mich an der frischen Luft, ohne die Bewegung überhaupt wahrzunehmen. So kann ich abzuschalten und starte genussvoll in den Feierabend.







MEIN YouMo - MEIN FREIZEITRAD

Seit meiner ersten Fahrt bin ich begeisterter YouMo Fahrer. Nicht nur die Komplimente von Passanten für das stylische Design zaubern mir bei jeder Fahrt ein Lächeln ins Gesicht. Auch das Fahrgefühl ist unbeschreiblich. Jede Fahrt ist für mich wie ein kleines Stück Ferien. eCruisen ist dynamisch, kraftvoll und zugleich extrem relaxed. Da möchte man niemals wieder absteigen.



eCRUISE-TECHNOLOGIE - GEMACHT FÜR DICH!

Überraschend und faszinierend. Liegt das Geheimnis in der aufrechten, entspannten Sitzposition, der atemberaubenden Beschleunigung, dem modernen Design, der Möglichkeit die Füße jederzeit abstellen zu können, oder in der funktionellen Vielfalt? Während sich die Experten noch streiten, genießen die YouMo-eCruiser bereits ihr ganz persönliches Fahrvergnügen. Sicher ist nur eines, das Geheimnis bleibt sicher verwahrt bei den Schweizer Ingenieuren und du kommst in den Genuss von grenzenlosem Fahrspaß, einem einzigartigen Design gepaart mit maximaler Kontrolle, vielen Funktionalitäten und überragendem Komfort.



Leuchte Supernova M99Pro



LED Automatic Licht 70 lux



EVO 3.2" Full Color TFT Display



Radnabenmotor Go Swissdrive



Lenkradschloß



Sicher platziert im Rahmen - die YouMo Batterie



MEIN YouMo - MEIN EINKAUFSRAD

In der Stadt und der Agglomeration ist das YouMo mein perfektes Nahverkehrsmittel. Schnell gesattelt, sicher konzipiert, flexibel anwendbar und ausgerüstet mit dem nötigen Stauraum für kleinere Besorgungen. Kein Wunder, macht mir meine Familie das YouMo schon mal streitig. Verstehen tut es nur, wer es einmal erlebt hat.





DT

WEITERENTWICKLUNG

Einmal mehr habt ihr uns dazu getrieben unsere eCruiser weiter zu entwickeln. Herausgekommen ist die **RatRod** Sonderedition und die neue Mittelmotor-Variante **YouMo DT**. Hier haben wir ALLES hinein gepackt, damit das eCruisen für dich zum ECHTEN Erlebnis wird.

YouMo RATROD





ZUBEHÖR

Alles was ein e-biker Herz für seine Leidenschaft braucht.



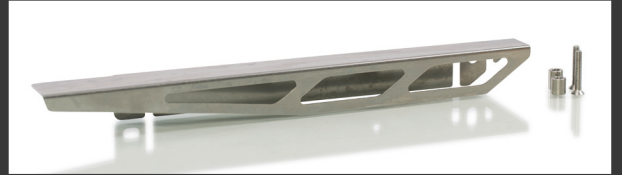
Tasche „Spitzbueb“ von Schreif



Rückspiegel BUMM schwarz,
BUMM verchromt



Evolution Airwings (mittel 60 bis 80kg, 320mm;
hart 75 bis 130 kg, 425mm)



Kettenschutz Aluminium / Schwarz



Tasche „Schelm“ von Schreif

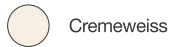


Zusatzzaku mit Halterung



YouMo Gepäckträger mit Pletscher Mercursystem

YouMo One / One City



ONE / ONE CITY

Model	P	C	X250	X500	RatRod
	Der Purist Reduziert auf's Minimum	Der City-Rider Alles was es braucht	Die X-tra Klasse Für ein bisschen mehr	Die X-tra Klasse Schnell und kraftvoll	Die RatRod Edition Edel, stylisch, schnell
Motor	Go SwissDrive, Drehmoment max. 40Nm, Nennleistung 250W, Spitzenleistung 840W bis 25km/h		Go SwissDrive, Drehmoment max. 45Nm, Nennleistung 250W oder 500W, Spitzenleistung 840W bis 25km/h	Go SwissDrive, Drehmoment max. 45 Nm, Nennleistung 500 Watt Speed, Spitzenleistung 840W bis 45 km/h	
Display	Ohne	Go SwissDrive EVO Display			
Bremsen	Shimano MT-200		Tektro Dorado mit Rekuperation HD-E730-F-180		
Schaltung	Shimano Alivio RD-M4000 9 Gang	Shimano Deore RD-M610 SGS 10 Gang	Shimano SLX RD-M7000 10 Gang		Shimano XT RD-M8000 SGS 11 Gang
Beleuchtung	Vorne: Roxim E6A Premium, integriert in Front, 70lux, automatisches Tagfahrlicht und Antiblendfunktion; Hinten: BUMM Secula				Vorne: M99 Pro, integriert in Front, 360lux, 1600lm, ECE113C, Abblend- & Fernlicht, Tagfahrlicht nach ECE87 Hinten: M99 TAIL LIGHT, ECE 50
Sattel und Griffe	Velo Kunstleder, schwarz mit weisser Bestickung		Velo Leder, schwarz mit weisser Bestickung		Velo Leder, schwarz mit roter Bestickung
Extras	Lenkerschloss integriert in Rahmen	Lenkerschloss integriert in Rahmen, Kettenschutz Schutzbleche		Lenkerschloss integriert in Rahmen, Kettenschutz, Schutzbleche, rote Felgen	

YouMo One DT / DT City

 Cremeweiss / Schwarz matt





DT/ DT CITY			
Model	P	C	X
	Der Purist Reduziert auf's Minimum	Der City-Rider Alles was es braucht	Die X-tra Klasse Für ein bisschen mehr
Motor	Shimano STEPS E6100; 250 W bis 25 km/h, 60 Nm		Shimano STEPS E8000; 250W bis 25km/h, 70Nm
Display	Bluetooth	Shimano SC-E6100	Shimano SC-E8000
Bremsen	Shimano MT-200	Shimano SLX BL-M7000	
Schaltung	Shimano Deore RD-M610 SGS 10 Gang	Shimano SLX RD-M7000 10 Gang	Shimano XT RD-M8000 SGS 11 Gang
Beleuchtung	Vorne: Roxim E6A Premium, integriert in Front, 70lux, automatisches Tagfahrlicht und Antiblendfunktion; Hinten: BUMM Secula		
Sattel und Griffe	Velo Kunstleder, schwarz mit weisser Bestickung	Velo Leder, schwarz mit weisser Bestickung	
Extras	Lenkerschloss integriert in Rahmen, Schutzbleche		



Leuchte Supernova



Evolution Airwings (mittel 60 bis 80kg,
320mm; hart 75 bis 130 kg, 425mm)



Zusatzakku



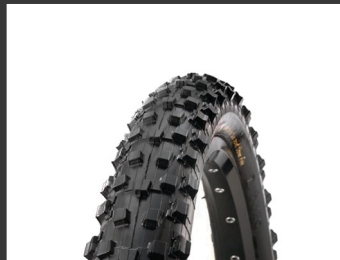
Zusatzakku



Weisswandreifen IA-2018-01 24x3.00
Innova



Mountainbike Reifen 24x 3.00 schwarz
Bern Master



Mountainbike Reifen 24x 3.00 Schwarz
Duro



Mountainbike Reifen 24x 2.8 Schwarz
Kenda Kaos Sport

Optionen



Schutzbleche Aluminium / Schwarz



Felgen Rot 24"





Just Cruise!




**GERMAN
DESIGN
AWARD
NOMINEE
2016**



YKK PRESENTS
**ISPO BRANDNEW
FINALIST 2016/2017**
WHEELER



 YouMo AG
Schachenstrasse 82
CH-8640 Rapperswil SG

+41 55 552 05 11
www.youmo.ch
sales@youmo.ch

 YouMo GmbH

www.youmo.ch
sales@youmo.ch

© YouMo 2019